

EPAL Pallet system

**NACIONALNI PALETNI KOMITE
SLOVENIJE**

The ideal worldwide logistics solution

EPAL

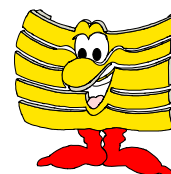
**KOLIČINSKA PROIZVODNJA IN POPRAVILO LESENIH
EUR/EPAL PALET V SLOVENIJI V LETU
2012 – MESECI - JANUAR-SEPTEMBER
TER V LETIH 1997 - 2011**

Gospodarska
zbornica
Slovenije

Chamber of Commerce
and Industry of Slovenia
Združenje za promet in zveze
Transport and Communications
Association



European Pallet Association e.V.
The ideal worldwide logistics solution



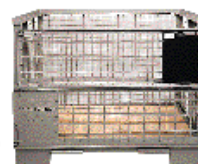
Kljub vsem težavam gospodarske in finančne krize v državi se je pozitiven trend povečevanja proizvodnje EUR/EPAL lesenih palet v letu 2012 obdržal. Lahko rečemo, da je bilo devet mesecev 2012 glede na dane razmere več kot uspešno – v primerjavi z enakim obdobjem 2011 (389.928 palet) se je proizvodnja povečala za +3% – 401.810 palet.

Naš edini registrirani in licencirani popravljalec - DENI iz Dekanov – je v letu 2012 (I-IX) popravil 19.006 EUR/EPAL palet, kar pomeni v primerjavi z 2011 padec za 28%.

Upati je, da se bo trend rasti še nadalje nadaljeval v zaključek leta 2012.

Treba je tudi poudariti, da so ta dober rezultat dosegli trije proizvajalci, kot je znano, Javor zaradi stečaja ni imel proizvodnje in nima več licence.

Proizvodnje in popravila jeklenih boks palet v letu 2012 ni bilo.



KOLIČINSKA PROIZVODNJA IN POPRAVILO
RAVNIH LESENIH EUR/EPAL PALET V SLOVENIJI
V LETIH 1997 – 2011, TER V LETU 2012:
MESECI JANUAR-SEPTEMBER

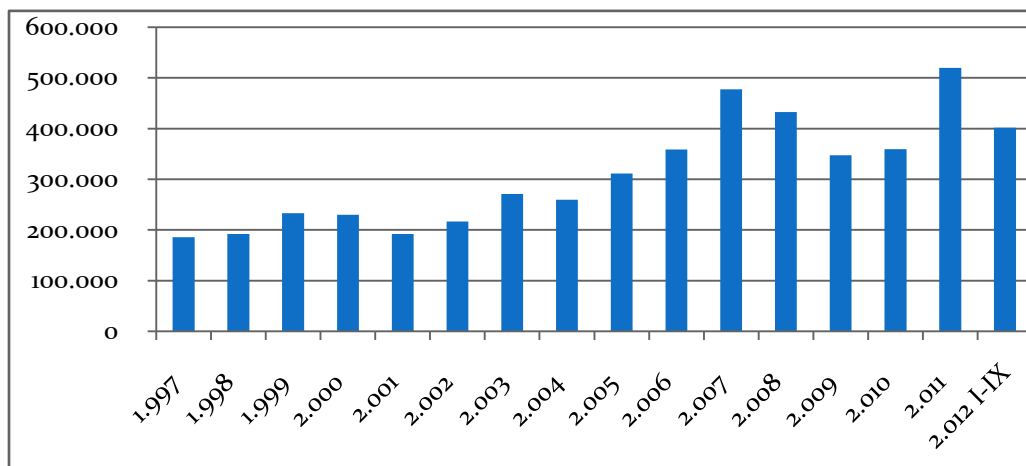


30. SEPTEMBER 2012

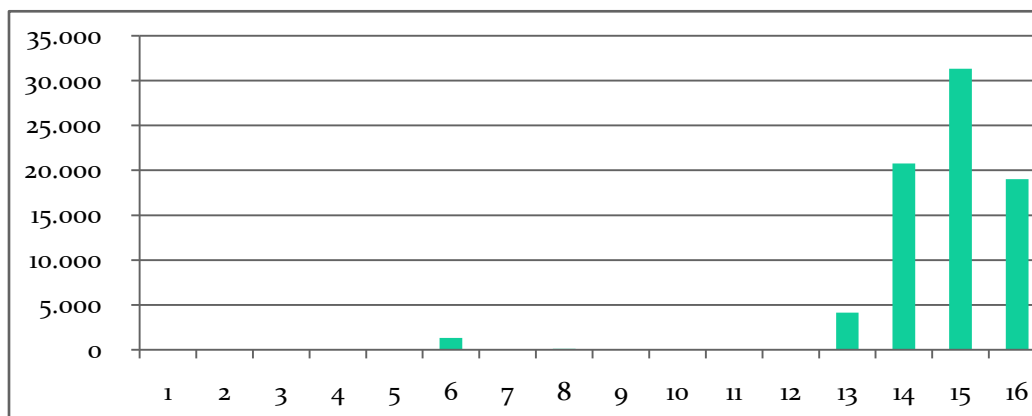
IVAN KERIC

	LETO	IZDELAVA	POPRAVILO
1	1.997	185.859	0
2	1.998	191.941	0
3	1.999	232.882	0
4	2.000	229.667	0
5	2.001	191.764	0
6	2.002	216.483	1.329
7	2.003	270.699	0
8	2.004	259.296	120
9	2.005	311.471	0
10	2.006	358.909	0
11	2.007	477.671	0
12	2.008	432.917	0
13	2.009	347.456	4.147
14	2.010	359.535	20.782
15	2.011	519.616	31.337
16	2.012 I-IX	401.810	19.006

IZDELAVA



POPRAVILO



EUROPEAN PALLETS ASSOCIATION
GOSPODARSKA ZBORNICA SLOVENIJE
NACIONALNI PALETNI KOMITE SLOVENIJE



European Pallet Association e.V.
The ideal worldwide logistics solution



REGISTRIRANI PROIZVAJALCI LESENIH "EUR" / EPAL PALET
KOLIČINSKA PROIZVODNJA V LETU 2012 JANUAR - SEPTEMBER

IVAN KEREČ

PROIZVAJALEC	JAN	FEB	MAR	APR	MAJ	JUN	JUL	AVG	SEP	OKT	NOV	DEC	SKUPAJ	%
SI-001 JAVOR	4.267	0	0	0	803	0	0	0	0	0	0	0	5.070	1,26
SI-002 LEVAS	9.693	7.032	10.124	9.033	9.616	7.935	5.638	6.336	7.013				72.420	18,02
SI-006 AHA - LESNINA	0	0	0	0	0	0	0	0	0				0	0,00
SI-007 OBERSTAR	2.650	3.660	4.850	2.750	3.940	4.580	4.660	3.180	3.950				34.220	8,52
SI-022 ALPIMEX	34.275	27.200	35.625	32.500	32.400	28.444	31.000	33.940	34.716				290.100	72,20
SI-025 TRGOFORT	0	0	0	0	0	0	0	0	0	0	0	0	0	0,00
SI-027 ŽAVCAN	0	0	0	0	0	0	0	0	0	0	0	0	0	0,00
SKUPAJ	50.885	37.892	50.599	44.283	46.759	40.959	41.298	43.456	45.679	0	0	0	401.810	100,00

+ 3,047%

EUR - Paletten



REGISTRIRANI POPRAVLJALCI LESENIH "EUR" / EPAL PALET
KOLIČINSKO POPRAVILO V LETU 2012

POPRAVLJALEC	JAN	FEB	MAR	APR	MAJ	JUN	JUL	AVG	SEP	OKT	NOV	DEC	SKUPAJ	%
SI-500 SŽ - ŽIP	0	0	0	0	0	0	0	0	0	0	0	0	0	0,00
SI-502 DENI TRANSP	5.881	3.553	3.164	269	2.939	714	791	584	1.111				19.006	100,00
SKUPAJ	5.881	3.553	3.164	269	2.939	714	791	584	1.111	0	0	0	19.006	100,00

- 28,700%

